

Marieholm 20



• MARIEHOLM AC-20 •



Idén bakom Marieholm 20.



Idén med Marieholms 20-serie har varit att skapa båtar efter förnuftet mer än för fåfängan. Båtar som är små i yttermått och pris, men ändå stora i funktion och utrymme.

Båtar som är lätthanterliga, behändiga och praktiska. Så att livet ombord fungerar bra i alla väder. Antingen man seglar, går för motor eller ligger i hamn.

De båtar vi fått fram är till för dig som föredrar en ganska liten, mångsidig båt framför en stor, vräkig med en massa onödig lyx.

På de kommande sidorna kan du hitta din drömbåt.

Olle Enderlein



Så här har Marieholm 20 kommit till.

Från början var båten tänkt som en protest. En protest mot alla små segelbåtar som låter tala om sig som rymliga, trots att det enda som är stort på båten är antalet kojplatser.

Den båt jag ville se på sjön, skulle fungera på en massa olika områden. Det skulle vara en båt där man kunde vara många ombord utan att trängas. På kortare turer, men också på längre seglingar. Där skulle finnas plats för kojor, pentry, dieselmotor. Och inte minst för en rejäl sittbrunn. Hon måste vara en stor båt i funktion och utrymme, men en liten, behändig båt i pris och yttermått.



En beprövad förebild.

Det förnuftiga i att skapa en båt som Marieholm 20 ledde snart tanken till de allmogetyper som länge funnits runt våra kuster, såsom Bohusjullen på västkusten och Blekingee-kan på ostkusten.



En båt byggd efter moderna principer och ritad efter beprövade normer skulle bli lösningen på problemet. En Marieholm 20.

Att det verkligen fanns behov av en båt som MS20 vet vi nu fem år senare när det finns många MS20 runt Sveriges kuster.

Jag var själv en av de första som skaffade en. Och det är fortfarande den båt jag tycker är trevligast att segla, när jag ger mig ut i skärgården.

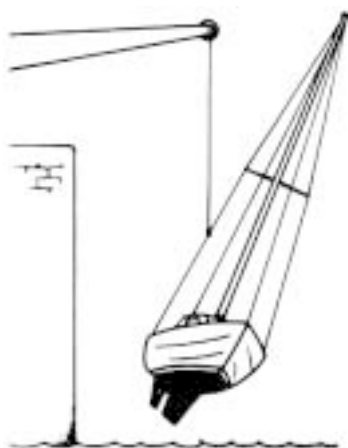
Olle Enderlein



7/8-dels riggen mer lättarbetad.

7/8-dels riggen är inte bara överlägsen därför att den är lättarbetad.

Med den här typen av rigg, blir också båten lättare att manövrera än om den har t ex masthead-rigg. Båten seglar utmärkt för bara storen, bra vid tilläggningar och i trånga passager.



Marieholm 20-riggen håller. Även om hela båten skulle hänga i ett vant.

Att hänga upp en båt i ett vant låter kanske vansinnigt, men ungefär lika stor belastning utsätts riggen för när du seglar och båten kränger. Det kraftprovet klarar rostjärnsinfästningarna och de andra riggdetaljerna av. Med god marginal.

Marieholm 20, bit för bit.



Här blåser det full storm i Marieholms testrum.

På Marieholm testar vi alla de detaljer vi släpper ut. På det sättet vet vi att de material vi använder i produktionen håller måttet. Vi gör drag- och hållfasthetstester av olika slag, både när det gäller större och mindre detaljer. Självklart testar vi också noggrant alla nya anordningar innan vi låter dem komma med i produktio-nen.



Självlänsande sitt-brunn.

Självlänsarna har en god kapacitet. Det är ingen risk för att vatten ska stanna kvar i båten, inte ens om du är ute i hårt väder eller om regnet öser ner.



Med självläns blir också rengöringen av sittbrunnen enkel. Bara till att tvätta rent och spola av.

Den flygande Marieholmaren. Ett eldprov för skrovet.

På Marieholm är vi kända för att bygga starka skrov. Vi använder bara förstklassiga material i produktionen och lång erfarenhet. Vid del här laget har vi byggt bortåt 15.000 starka, tåliga skrov med träförstärkningar inbakade i plasten.

Därför klarar Marieholms-skroven mycket hårda törnar. De här bilderna säger en del.



Vem som helst kan få motorstopp. Men har man en Volvo Penta är risken mindre.

Volvo Penta är känt för att göra starka och bra motorer, med hög kvalitet i alla detaljer.

Köper du en Marieholmsbåt med inombordsmotor, är det en Volvo Penta diesel du får. Det kan vara tryggt att veta.



Tryggt med en diesel i båten.

En dieselmotor har klara fördelar jämfört med en bensinmotor. Brandrisken blir minimal. Dieseln är mer driftsäker. Bränslekostnaderna blir lägre. Dieselmotorn drar mindre bränsle.



Lättmanövrerad motor.

Motorn i 20-båtarna har enspaksreglage, gas och backslag i samma spak. Enkelt och praktiskt. Instrumentpane-len är lätt att avläsa.

Tål Marieholms-båta rna en grundstötning?

Ingen båt i världen tål hur hårda törnar som helst. Men det skall till bra mycket innan Marieholmsbåten springer läck.



Skrovet är starkt och rejält, kölen är en del av skrovet, till skillnad från t ex fenköl som bara fästs med bultar. Om en sådan fenköl får en smäll kan



farliga skador uppstå.

Kölen på Marieholm 20 är dessutom utformad som en "delad långköl". Med långkölens styrka och kursstabilitet och fenkölens fördelar: mindre våt yta, mindre friktion, snabbare båt.



Ett skepp kommer lastat med 19 personer.

Att sitta 19 i båten är varken bekvämt eller sjösäkert. Men med den här bilden vill vi visa hur stor kapacitet en Marieholm 20-båt verkligen har. Så här många ryms i sittbrunnen på MS20. Det betyder en bärighet på minst 1000 kg.



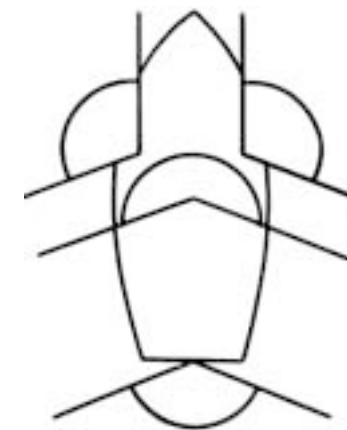
Starka material, rejäla detaljer.

Varje liten detalj ombord är viktig för säkerheten och trivseln. Därför använder vi bara starka, rejäla material i alla infästningar. Så t ex är fästbeslagen för rodet monterade med genomgående bult och beslag av massiv mässing.



God ventilation. Renare luft. Större trivsel ombord.

I en båt kan luften bli tjock om inte ventilationen fungerar ordentligt. I Marieholm 20 har vi löst det problemet med en Elektrolux ventilator för utsugning på rufftaket och ett galler i ruffdörren. Luften cirkulerar hela tiden. Det blir behagligare att vara nere i ruffen.



Alla lanternor som standard.

En fråga om säkerhet.

Styrbord-, babord-, akter och topplanternor. Alla Marieholm 20 har lagstadgade lanternor.



Ett kök som inte exploderar.

En gasolköksinstallation kan läcka farlig gas, som så småningom kan explodera om det vill sig illa.

Köket ombord på 20-båtarna är därför av en annan och säkrare typ - ett absorptionskök som drivs med T-sprit. Du fyller på spriten i en behållare med stenull. Bränslet suggs upp och sedan brinner köket stadigt och säkert utan risk för gasläckage.



Marieholm 20 på trailer.

En liten, behändig båt som Marieholm 20, transporterar du lätt till lands också. Det är en båt, som du med fördel kan placera på trailer efter bilen.

Faktaruta:

Längd:	6,10 m
Bredd:	2,25 m
Djupg:	0,90 m
Depl:	1,25 ton

Marieholm MS20, motorseglare.

Så här bor man i MS20.

Nere i ruffen finns tre fullängdskojer, god plats att vara på för en liten familj och gott om stuvutrymmen.

Om du vill ha extra rum får du det i sittbrunnen under bomtält, där ryms 2 fullängdskojer. Med bomtält får du också en skyddad plats att vara på i hamn eller till sjöss i ruggigt väder.



MS20 är en segelbåt.

När Olle Enderlein konstruerade MS20, lyckades han med konststycket att göra en segelbåt av en motorseglare.

Aven om du har höga krav på seglings-egenskaper, blir du nöjd efter en provtur. MS20 är lättseglad, lättmanövrerad och kursstabil. En seglare som imponerat på många testgrupper hos facktidningar både i Sverige och utomlands.

Segelytan är ca 17 m²; storseglet 9,25 m² och focken 7,50 m².



Mat ombord.

Nere i ruffen finns pentryt med kök och stuvutrymmen för mat och kokkärl. Om du vill, kan du ta med köket ut i sittbrunnen istället. Där finns en pump för färskvatten så du har allt inom bekvämt räckhåll.



Det största på MS20 är sittbrunnen

En av de bästa idéerna på MS20 är den rejält tilltagna sittbrunnen. Det är ju där du tillbringar den mesta tiden ombord. Där sitter du när du seglar, när du äter, när du kopplar av. I sittbrunnen ryms 6-8 personer, och det blir ändå plats över.

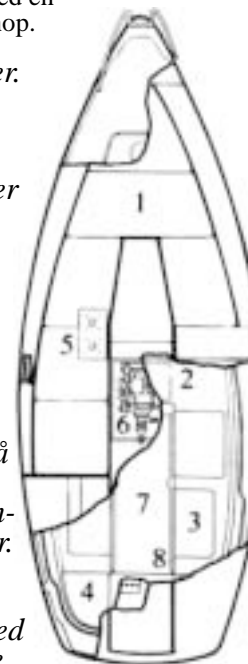
Ska ni vara många i båten är den idealisk. Och om du är nöjesfiskare eller yrkesfiskare har du gott om plats för både redskap och fångst.

MS20 är en motorbåt.

En av anledningarna till att den här båten fått ett så positivt mottagande bland alla sorters båtfolk, är att den är så mångsidig. Väljer du att använda MS20 som motorbåt, får du en båt som är väl så bra som många "rena" motorbåtar.

Motorn i MS20 är en stark Volvo Penta diesel, tystgående, med en marschfart på ca 6 knop.

1. 3 fullängdskojer.
2. Ståhöjd under sprayhood.
3. Stora stuvutrymmen under tofterna.
4. God sikt för över förorsman.
5. Explosions-säkert kök.
6. Motor.
7. Den stora sittbrunnen blir på natten ett extra rum under bomtält med 2 kojer.
8. Motorn är mycket lättmanövrerad med enspaksreglage.



Marieholm S20 lätthanterlig seglare.

I S20 finns ingen motor. Hon är till för dig som vill segla. Och det gör du med den här båten.

Hon är lätt att manövrera, lättseglad och kursstabil. Därför är hon också en bra båt för dig som inte har så stora erfarenheter av segling.

Segelytan är ca 17 m², men med genua och spinnaker blir segelytan förstås betydligt större.

Ingen trängsel i sittbrunnen.

Trots att ruffen på S20 är längre än på MS20, är sittbrunnen rymlig. Här sitter man bra och bekvämt om man är 4-5 personer.



Stor ruff. Gott om plats

I ruffen på S20 finns fyra kojor och god plats om man vill bo ombord en längre tid.

Här finns också pentryt med tvålägigt spritkök och gott om stuvutrymmen för både matvaror, kläder och personliga prylar.

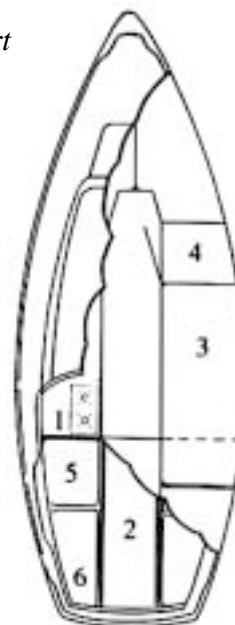
Även förnuftiga båtar kan vara vackra.

Genom att vi förlängt ruffen på S20 är hon lite mer av konventionell segelbåt än de övriga 20-båtarna. Smäcker i linjerna, skön att se på.

90 cm djupgående. Lätt att ta sig in i fina små vikar.

Har du en grundgående båt som Marieholm 20-båtarna, har du också större möjligheter att lägga till för att bada, koppla av eller upptäcka nya små öar.

1. Explosionssäkert kök.
2. Sittbrunnen är rejäl trots den rymliga ruffen, allt utrymme är väl utnyttjat.
3. 4 fullängds-kojer plus god plats att vara på.
4. Garderober.
5. Stora utrymmen under tofterna.
6. Rorsman har allt inom bekvämt räckhåll och god sikt föröver.



Marieholm AC20 dubbelruffad långfärdsbåt.



Semestersegling. Familjesegling. En liten lagom, behändig båt som fyller samma funktioner som en havskryssare. Lätt att lägga till med vid badö och natthamn.



Gott om stuvutrymmen.

På en långsegling behöver man gott om utrymme för mat och kläder. Och för böcker, leksaker och mycket annat, om man har familjen med. AC20 har gott om stuvutrymmen i bägge ruffarna och i sittbrunnsfacken.



Förruff.

Här finns 2 fullängdskojer. Pentry med kök, och gott om utrymme för två personer.

En segelbåt med rejäl motor.

En motor i båten är en trygghetsfaktor när man långseglar.

Motorn i AC20 sitter placerad så att den inte stjälar någon plats, samtidigt som den är lätt att komma åt. Om inte annat, kan du behöva kontrollera oljan ibland.



Två ruffar. Idealiskt för familjesegling.

På AC20 finns både för- och akterruff. Vill du segla på långturer med din familj, kan både barn och vuxna få eget rum.



Akterruffen blir en perfekt barnkammare.

Det är skönt för både stora och små att kunna stänga om sig ibland. Särskilt ombord på en båt, där man lever så nära varandra dygnet runt.

I akterruffen finns två kojplatser. Och här har du också ett utmärkt gästrum, om du seglar utan barn och vill ta med vänner på långsegling.

Rejäl och skyddad sittbrunn.

Sittbrunnen mellan de två ruffarna är en skön och skyddad plats under gång, och en rymlig plats när man äter eller kopplar av.

Har ni barn ombord sitter de dessutom tryggt i sittbrunnen när ni är ute till havs.

Ett litet skepp på drygt 6 meter.

AC20 är en liten båt som är en stor båt. På en ganska liten yta har vi fått in många funktioner. Som man kanske inte så ofta hittar hos en båt i den här storleksklassen.

1. Explosions-säkert kök.
2. 2 fullängds-kojer.
3. 3 rum och kök med bomtält över sittbrunnen.
4. Rorsmans "goväders-plats".
5. Motor.
6. Sittbrunnen har god plats för 5 personer.
7. 2 fullängdskojer.



Utrustning, original tillbehör.



Vinschar.

2 skotvinschar för focken + clameleat.
(Standard)



Bord.

Bordet kan placeras i ruff eller i sittbrunn och är kraftigt med rejäla ben.
(Standard)

Belysning – elsystem.

20-båtarna har som standard ett el-system dimensionerat för 12 volt. Batteriet är placerat i en låda. Det är skyddat mot fukt, och om syra skulle läcka ut, är det ingen risk att den hamnar i båten. Alla ledningskablar är märkta så att man lätt hittar den rätta. Båtarna är utrustade med belysning i ruff och alla lagstadgade lanternor.



Fallbänk.

Ett enkelt och praktiskt sätt att få undan alla tampändar. (Standard)



Besticklåda.

Speciellt avpassad för pentryt i 20-båtarna. (Standard)



Vattensystem.

Med färskvattentank på 25 liter, pump och ledning. Avlopp genom självlänsande sittbrunnen. (Standard)

Marieholm Original är dels delar speciellt byggda för Marieholms-båtarna, dels tillbehör som utprovats och testats för att passa i en Marieholms båt. När det gäller tillbehör,



Kök.

Tvålagigt spritkök av märket Origo. (Standard)

Rufflynor.

Av slitstarkt möbiltyg. (Standard)

Gardiner.

I flamsäker kvalitet. (Standard)

Storsegel.

Ca 9,25 m²
(Standard)

Fock.

Ca 7,50 m²
(Standard)

kan det vara svårt för dig som båtägare att välja rätt bland alla märken, som finns på marknaden. Titta efter Marieholms Originalmärke. Då vet du, att du får tillbehör som är de rätta till din båt.

Mantåg .

Plastöverdragen rostfri wire.

Genua.

Ca 10,75 m².

Spinnakerutrustning.

Spinnaker ca 23 m², fall med svirvelblock, skot, nedhalare, upphalare, spinnakerbom.



Förpulpit.

Stabil. Tillverkad av rostfritt stål.



Akterpulpit.

Med fäste för akterlanterna och flagga.



Sprayhood.

Av smärting med fönster av material som tål att vikas många gånger.



Bomtält.

Smärting. Ger tillsammans med sprayhood ett extra rum ombord, en skyddad plats när man ligger i hamn eller är ute i ruggigt väder. Alla sidor uppfällbara.



Segelkapell.

Av kraftig smärting.

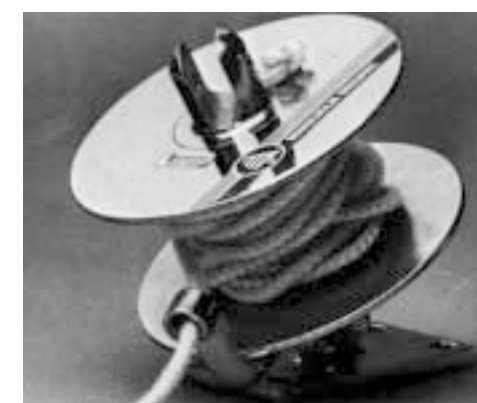


Dynor till sittbrunnen.

Tjock skumplast klädd med starkt material.



Teakdurk.



Jibroller.

Focken fungerar som en "rullgardin". När du sätter segel, drar du helt enkelt ut focken.

När du beslår, snurras seglet upp runt förliket. Focken kan också revas med jibrollern genom att mer eller mindre av seglet rullas upp.

Ytterligare specialtillbehör hittar du hos Marieholms återförsäljare.

Övriga data och utrustning framgår av ett faktablad "Standardspecifikation Marieholm 20".



Var kan man köpa Marieholms 20-serie? Marieholmsgruppen finns över hela Norden.

Marieholmsgruppen står inte bara för pålitliga båtar med erkänt god kvalitet och högt andrahandsvärde. Marieholmsgruppen betyder också många återförsäljare i Sverige och generalagenter i övriga Nor-

den. Återförsäljare som vet allt som är värt att veta om de båtar de säljer. Det betyder att du kan få råd och hjälp med ditt båtval. Var du än bor.

Man köper inte därför den gör sig bra på bild. Kom ner till någon i Marieholmsgruppen och provsegla, provsitt, provligg och känn.

Hos våra återförsäljare blir du väl mottagen. Du får tillfällen att verkligen "känna på" båtarna. Prata båt i allmänhet och Marieholmsbåt i synnerhet. Ta dig en ordentlig titt innan du bestämmer dig. När du väl köpt din Marieholmsbåt måste du kunna få ordentlig service, när du behöver köpa till eller byta ut någon detalj.

Då kan det vara bra att veta att våra återförsäljare inte bara säljer båtar. De har också ett ordentligt sortiment av tillbehör, över hela landet. Har du som båtägare synpunkter och idéer om hur man kan göra båtlivet ännu tryggare eller trivsammare, är du alltid välkommen att framföra dem till oss i Marieholmsgruppen.

1 PITEÅ Almeco, 0911/150 60

2 SUNDSVALL Segervalds Motor AB
060/15 59 70

3 SÖDERHAMN Båtcenter Almers
0270/160 35

4 STOCKHOLM Motorcentrum
08/54 14 50

5 OXELÖSUND Båt & Motor
0155/319 00

Filial VÄSTERÅS
021/18 37 20

6 NORRKÖPING Alvarbåtar AB
011/11 12 60

7 VÄSTERVIK Marin-Motor
0490/169 80

8 HÖRBY Bil & Järnmekano
0415/500 20

9 ÄNGELHOLM Waldmanbilar AB
0431/173 40

10 GÖTEBORG (Askim)
AB Catamarin, 031/28 21 60

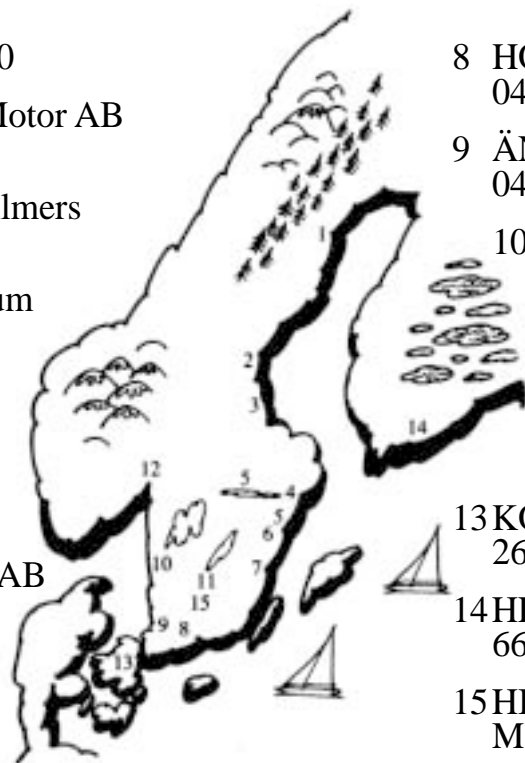
11 JÖNKÖPING Karlges Marin
036/11 96 20

12 OSLO Gunnar F Klingenberg
56 45 72

13 KÖPENHAMN Claus Baess
26 08 26

14 HELSINGFORS Finn Enterprise
665 855

15 HILLERSTORP Tillverkare:
Marieholms Bruk 0370/930 70



MARIEHOLM S-20

